



STAGE DE DÉCOUVERTE DU MÉTIER DE CHARGÉ D'ÉTUDE EN BUREAU D'HYDROLOGIE

TRAVAIL PRÉSENTÉ PAR : KALYSTA SIDOUX
RESPONSABLE DU STAGE : ADRIANO MAYER
STRUCTURE D'ACCEUIL : HYDROSOL INGÉNIERIE

LICENCE DES SCIENCES DE LA VIE ET DE LA TERRE - PARCOURS STE -
FACULTÉ DES SCIENCES - UNIVERSITÉ D'AVIGNON ET DES PAYS DU VAUCLUSE

07 JUIN 2024

JE RÉALISE ACTUELLEMENT UN STAGE DE 4 MOIS (AVRIL-AOÛT) DANS LE BUREAU D'ÉTUDE HYDROSOL INGÉNIERIE À CHEVAL BLANC (VAUCLUSE).
J'AI CHOISI DE FAIRE CE STAGE DE FIN DE LICENCE DANS CE BUREAU D'ÉTUDE E DANS L'OPTIQUE DE DÉCOUVRIR LE MÉTIER DE CHARGÉ D'ÉTUDE.

●
DURANT LA PREMIÈRE PARTIE DE CE STAGE J'AI RÉALISÉ :

DES ÉTUDES DE SOL POUR DE L'ASSAINISSEMENT NON COLLECTIF (ANC) ;
DE LA BIBLIOGRAPHIE POUR UN DOSSIER REGLEMENTAIRE D'AUTORISATION DE DISTRIBUTION D'EAU POTABLE ;
UNE ÉTUDE DE FAISABILITÉ DE FORAGE ;
DES MESURES PONCTUELLES DE DÉBIT ET DE PERMÉABILITÉ.

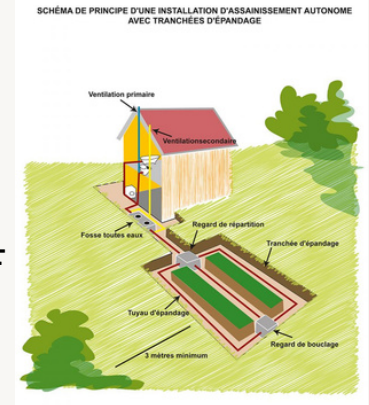
●
DANS LA SUITE DU STAGE JE VAIS POUVOIR :

RÉALISER DES AVIS HYDROLOGIQUES ;
ACCOMPAGNER LE CHARGÉ D'ÉTUDE EN HYDROGÉOLOGIE SUR UN CHANTIER DE RÉALISATION DE FORAGE ;
ET BIEN D'AUTRES...



L'ENTREPRISE

- 30 ANS D'EXPÉRIENCE
- CHEVAL-BLANC (VAUCLUSE)
- NÎME (GARD)
- VALENCE (DRÔME)
- PRÉSENTS DANS LE GRAND SUD-EST
- 20 EMPLOYÉS



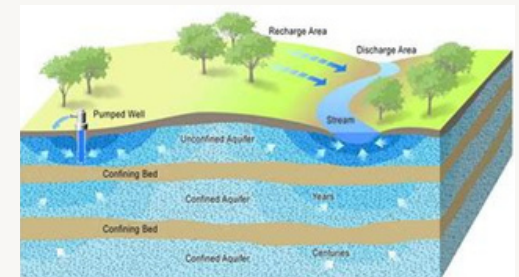
UN PÔLE ASSAINISSEMENT NON-COLLECTIF (ANC)

- TRAITEMENT DES EAUX USÉES DOMESTIQUES PAR LE SOL



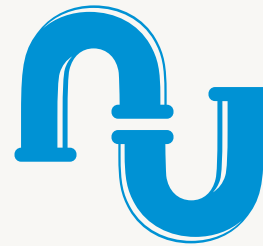
UN PÔLE HYDROGÉOLOGIE

- ÉTUDES DE FAISABILITÉ DE FORAGE
- SUIVI DE NAPPE



UN PÔLE REGENERATION

- DOSSIER LOI SUR L'EAU (DLE)
- INSTALLATION CLASSÉE POUR L'ENVIRONNEMENT (ICPE)



UN PÔLE HYDRAULIQUE

- GESTION DES EAUX PLUVIALES
- PRÉVENTION INNONDDATIONS
- IRRIGATION

→ RÉALISATION DES RAPPORTS D'ANC

- TERRAIN : SONDAGES
TESTS D'INFILTRATION
LEVÉS TOPOGRAPHIQUES
RELEVÉ D'INFORMATIONS

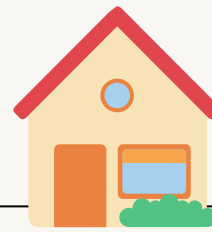
BUT: CARACTÉRISER LE SOL ET LES EFFLUENTS, DÉTERMINER LES CONTRAINTES (NAPPE, ROCHER...)

- RAPPORT : BIBLIOGRAPHIE
DIMENSIONNEMENT
CHOIX DE LA FILIÈRE
RÉGLEMENTATION

BUT: CHOISIR LA FILIÈRE LA PLUS ADAPTÉE



PHOTOS DES SONDAGES ET ESSAIS D'INFILTRATION EN ANC



FILIÈRES AGRÉÉES

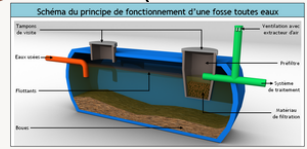
EH = EQUIVALENT HABITANT
C'EST UNE UNITÉ QUI PERMET DE QUANTIFIER LES D'EFFLUENTS EN SORTIE D'UNE HABITATION :
1 EH =
- 1 PIÈCE PRINCIPALE (RÉSIDENTIE PRINCIPALE)
- OU 1 PERSONNE (RÉSIDENTIE SECONDAIRE)
= 150 L/J.

FILIÈRES CLASSIQUES

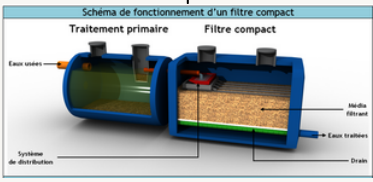
+ FAVORISÉ SI LE TERRAIN LE PERMET

EFFLUENTS TRAITÉS PAR LA FILIÈRE

+ FA LA PLUS UTILISÉE



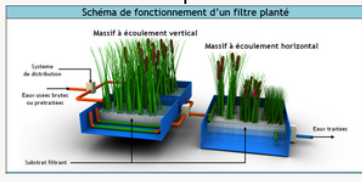
FOSSE TOUTES EAUX



FILTRE COMPACT



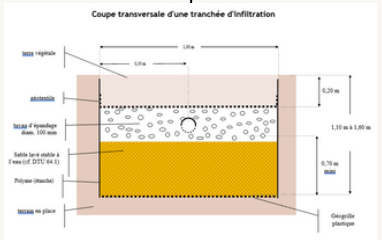
MICROSTATION



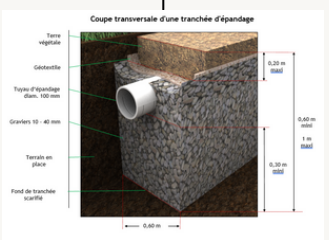
FILTRE PLANTÉ

EFFLUENTS TRAITÉS PAR FILTRE À SABLE

EFFLUENTS TRAITÉS PAR LE SOL



FILTRE À SABLE



ÉPANDAGE

SAUF USAGE INTERMITTENT

REJET PAR INFILTRATION

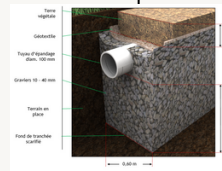
SUR DÉROGATION

FORTE PENTE

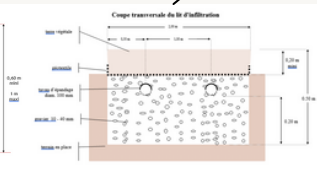
BONNE PERMÉABILITÉ ET PEU D'ESPACE

PERMÉABILITÉ, ESPACE RESTREINT ET PLANTES NON-COMESTIBLES

PEU D'ESPACE, PERMÉABILITÉ FAIBLE EN SURFACE ET FORTE EN PROFONDEUR



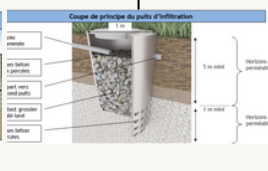
TRANCHÉES



LIT



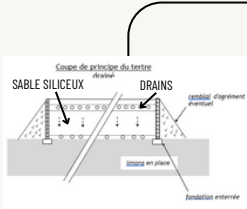
IRRIGATION



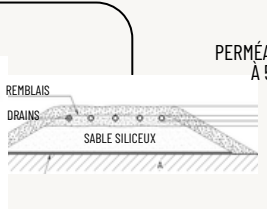
PUITS

COURS D'EAU

REJET HYDRAULIQUE



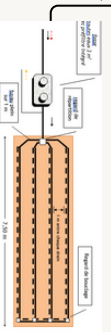
TERTRE DRAINÉ



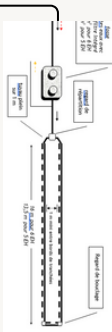
TERTRE NON DRAINÉ

PERMÉABILITÉ DE 200 À 500 MM/H

PERMÉABILITÉ DE 15 À 200 MM/H



LIT

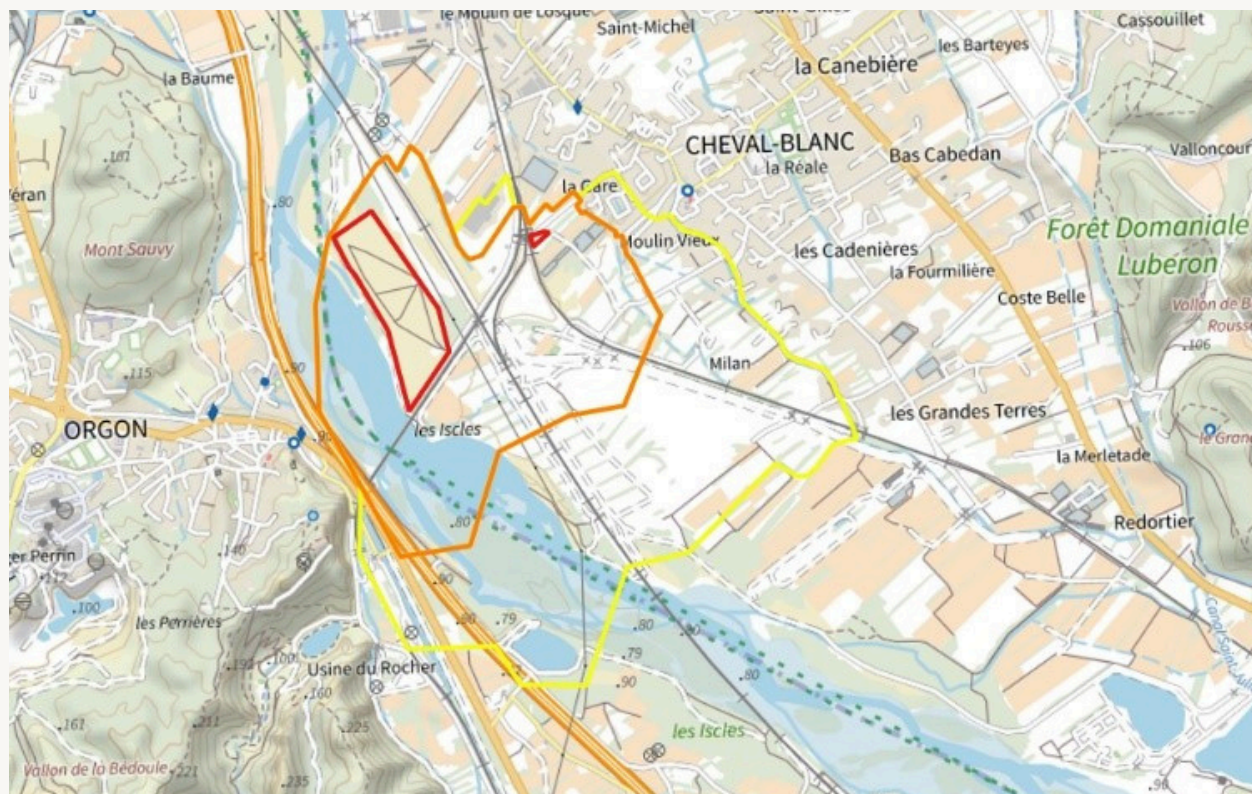


TRANCHÉES



DOSSIER D' AUTORISATION DE DISTRIBUTION D'EAU POTABLE

- SYNDICAT DES EAUX DURANCE VENTOUX
- RESENCENMENT DES SOURCES DE POLLUTION
- EVALUATION DES RISQUES POUR LA NAPPE

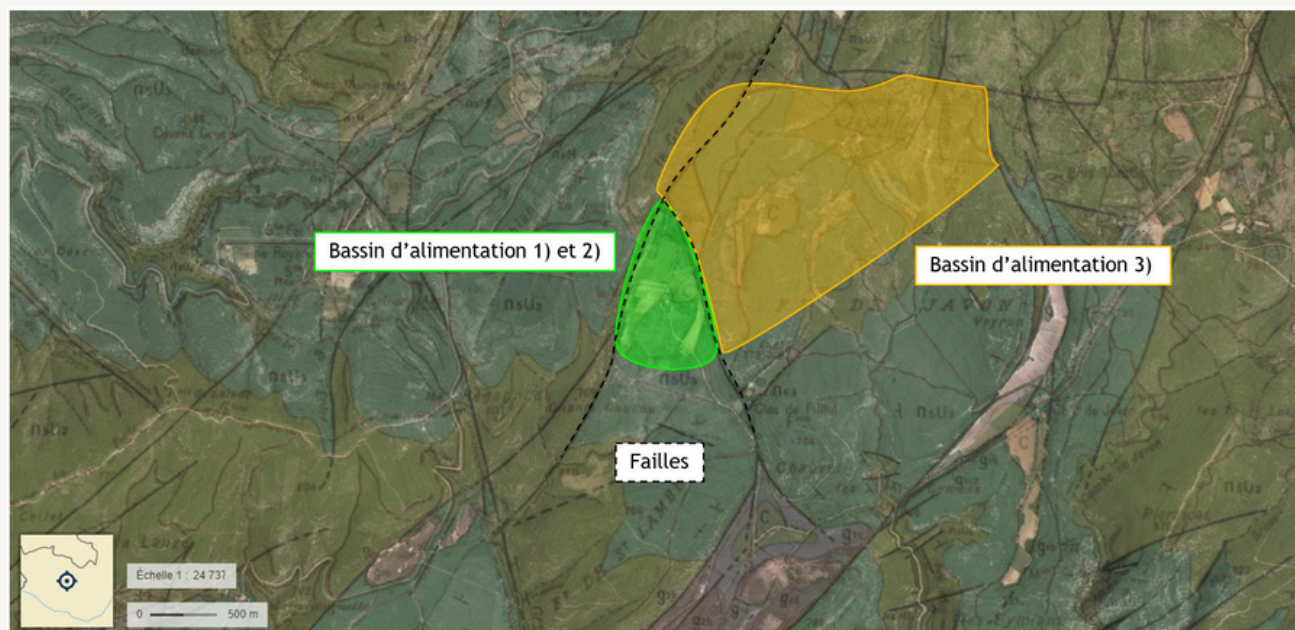


CARTE DES PÉRIMETRES DE PROTECTION DU CHAMP CAPTANT DE CHEVAL-BLANC



ETUDE DE FAISABILITÉ DE FORAGE

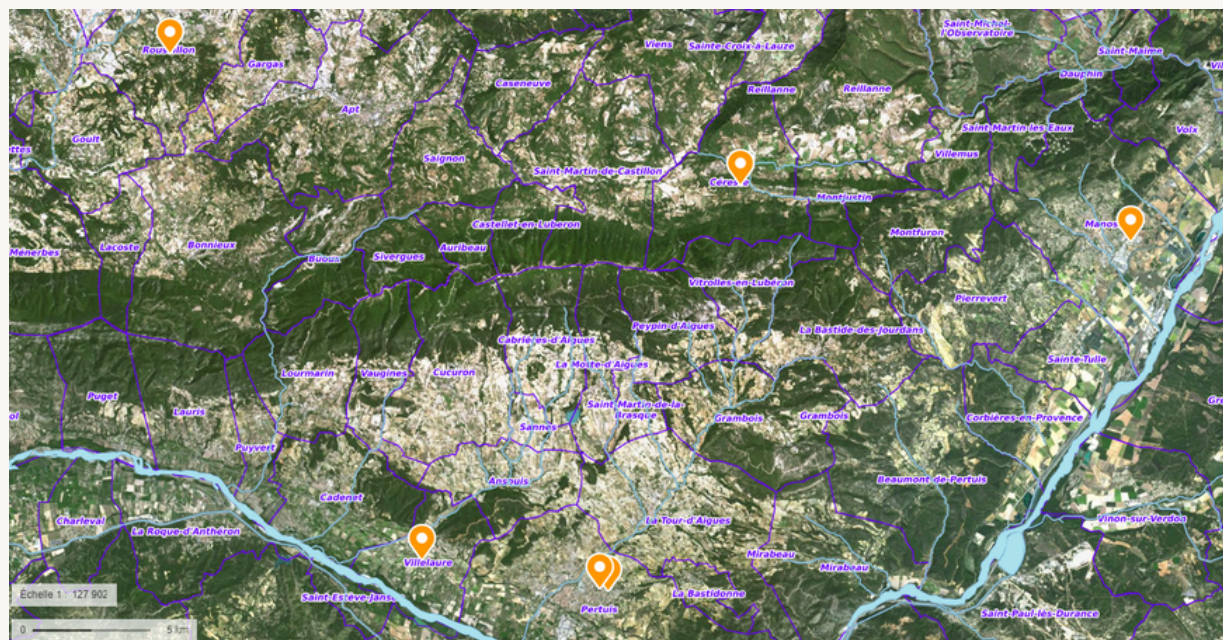
- BIBLIOGRAPHIE
- TERRAIN : OBSERVATION DES TYPES DE ROCHES, PENDAGES, FAILLES ET ACCIDENTS, ÉPAISSEUR DES COUCHES
- RAPPORT : ESTIMATION DE LA PROFONDEUR DE L'ACQUIFÈRE ET DE SON DÉBIT



CARTE DE LA ZONE ÉTUDIÉE LORS DE LA PROSPECTION DE FORAGE À LAQUELLE J'AI ASSISTÉ

RÉDACTION DES RAPPORTS POUR DOSSIER DE DÉSIMPERMÉABILISATION

- PROJET DE DÉSIMPERMÉABILISATION DE COUR DE 7 ÉCOLES
- PARC NATUREL REGIONAL DU LUBÉRON
- SONDAGES + TEST D'INFILTRATION
- BUT : ÉVITER LES DÉGATS



CARTE DE RÉPARTITION DES ÉCOLES AYANT UN PROJET DE DÉSIMPERMÉABILISATION DE LEURS COURS AVEC LE PARC DU LUBÉRON



MESURES PONCTUELLES

- DÉBIT DU CANAL SAINT JULIEN
- DÉBIT DU CANAL D'EYGUIÈRE
- CARACTÉRISATION ANNUELLE DE LA RESSOURCE EN EAU POUR DES JARDINS PRIVÉS : SUIVI PLUVIOMÉTRIQUE, SUIVI DU DÉBIT DES FONTAINES



PHOTO D'UNE MESURE DE DÉBIT AU MICROMOULINET, DANS LE CANAL SAINT JULIEN À CHAVEL-BLANC

RELEVÉ DES DONNÉES D'UN PIÉZOMÈTRE DE SUIVI DANS DES JARDINS PRIVÉS

